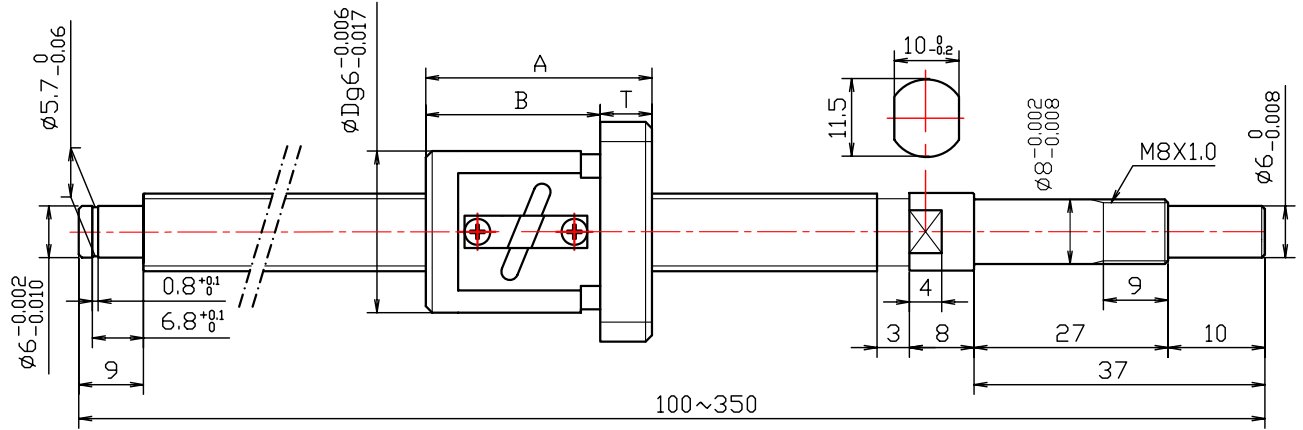


# 精密ボールねじ

SD : 標準タイプ

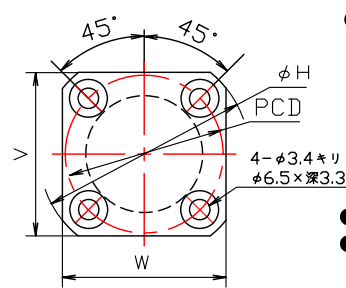
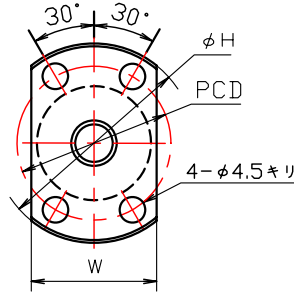
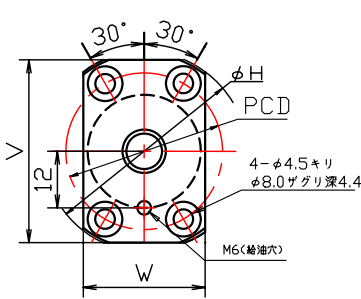
## ねじ軸外径: $\phi 8$ リード2 精度等級: C3・C5・C7



SDA

SDB

SDC



●SDCは左ねじ製作できます。

- SDA/B シール付 SDC シール無し
- 適用サポートユニット形式  
角形サポートユニット: SUB-8  
丸形サポートユニット: SUR-8

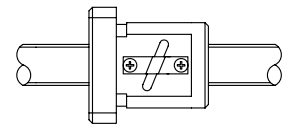
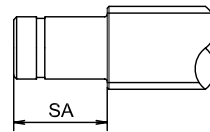
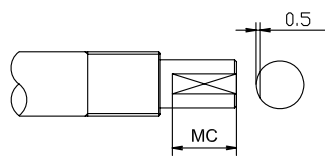
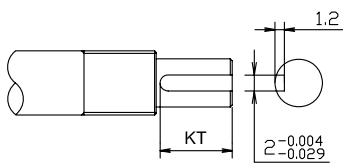
| 精度 | 型番  | 軸径 | リード | L (1mm単位指定) | D  | A  | B  | T  | H  | W  | V  | P.C.D |
|----|-----|----|-----|-------------|----|----|----|----|----|----|----|-------|
| 3  | SDA | 08 | 02  | 100~350     | 20 | 32 | 22 | 10 | 43 | 27 | 39 | 33    |
| 5  | SDB |    |     |             | 20 | 24 | 19 | 5  | 35 | 22 |    | 27    |
| 7  | SDC |    |     |             | 20 | 30 | 25 | 5  | 36 | 28 | 28 | 27    |

KT: キー溝加工 (通し)

MC: 端末平面取り加工

SA: 軸端長さ変更

NT: ナット向き変更



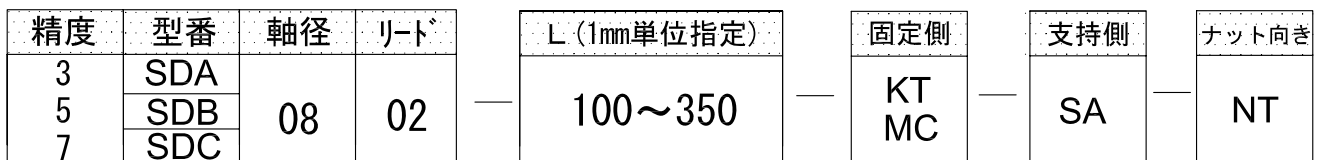
### 仕様

| 精度等級   | C3     | C5      | C7     |
|--------|--------|---------|--------|
| 軸方向スキマ | 0 (予圧) | 0.005以下 | 0.01以下 |
| 動定格    | 1.2kN  | 1.9kN   | 1.9kN  |
| 静定格    | 1.3kN  | 2.6kN   | 2.6kN  |

- 循環数 : 2.5×1
- ボール径 : 1.5875
- 潤滑油 : アルバニアNO.2

### 注文方法

●注文例 5SDA・B・C0802-110-NT...



※取り付け部精度は技術資料を参照して下さい