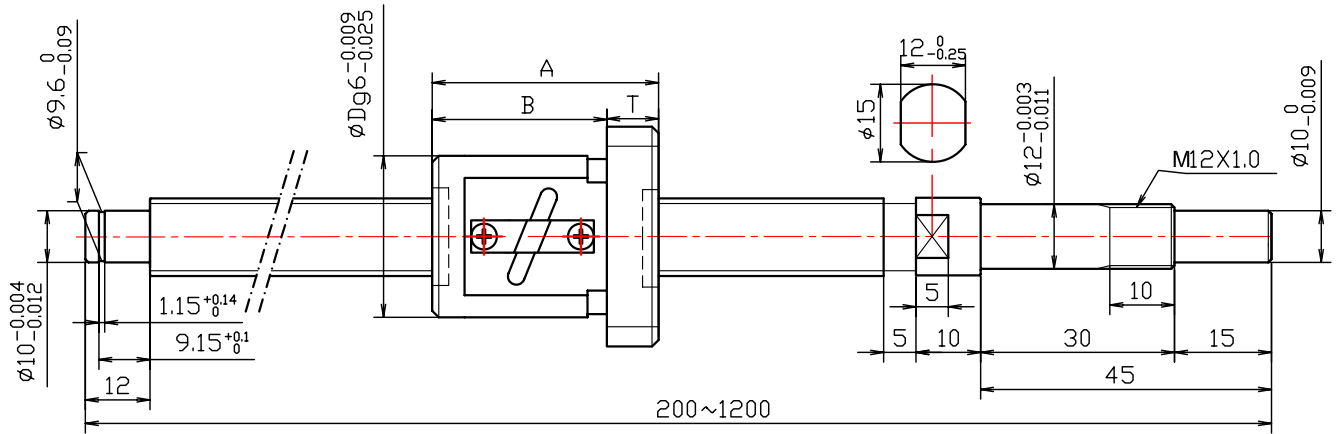


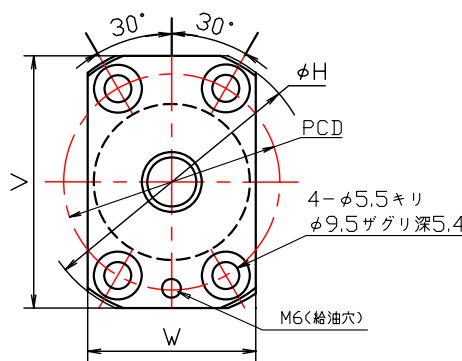
精密ボールねじ

SD : 標準タイプ

ねじ軸外径: $\phi 16$ リード4.5 精度等級: C3・C5・C7



SD



- シール付き
- 適用サポートユニット形式
角形サポートユニット: SUB-12
丸形サポートユニット: SUR-12

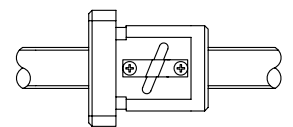
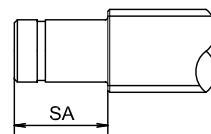
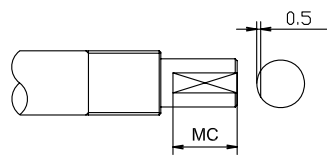
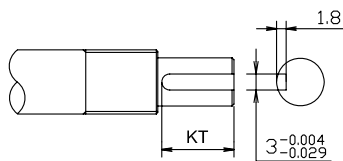
精度	型番	軸径	リード	L (1mm単位指定)	D	A	B	T	H	W	V	P.C.D
3 5 7	SD	16	04	200~1200	36	37	26	11	59	36	53	47
			05		40	42	31	11	63	40	55	51

KT: キー溝加工(通し)

MC: 端末平面取り加工

SA: 軸端長さ変更

NT: ナット向き変更



仕様

型番	1604			1605		
	精度等級	C3	C5	C7	C3	C5
軸方向スキマ	0(予圧)	0.005以下	0.01以下	0(予圧)	0.005以下	0.01以下
動定格	3.1kN	4.5kN	4.5kN	4.6kN	6.6kN	6.6kN
静定格	5.0kN	9.1kN	9.1kN	6.7kN	12.0kN	12.0kN

1604

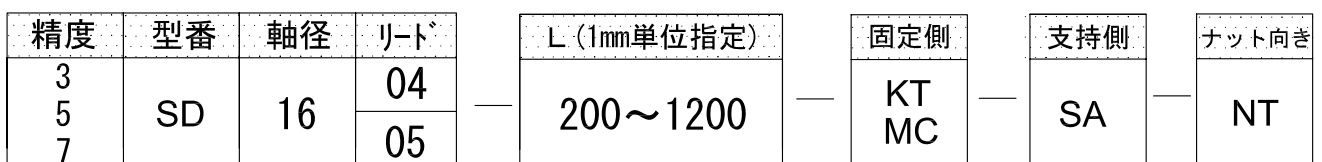
- 循環数 : 2.5×1
- ボール径 : 2.3812
- 潤滑油 : アルバニアNO.2

1605

- 循環数 : 2.5×1
- ボール径 : 3.175
- 潤滑油 : アルバニアNO.2

注文方法

● 注文例 5SD1604-650-NT...



※取り付け部精度は技術資料を参照して下さい