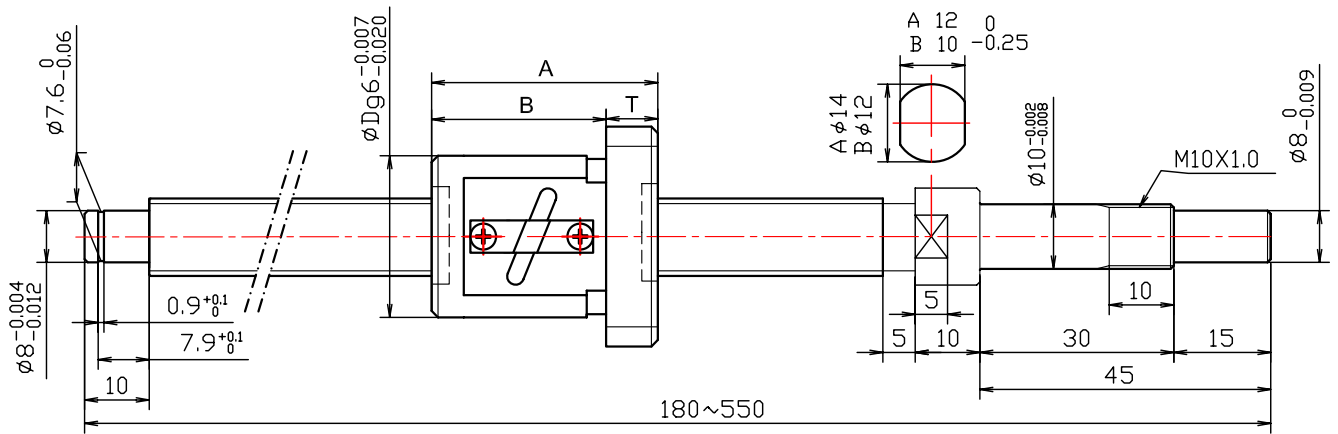


精密ボールねじ

SD : 標準タイプ

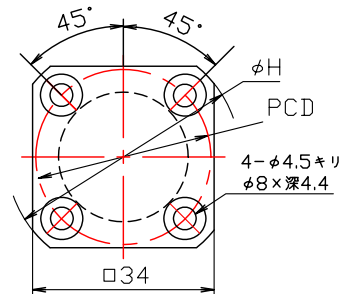
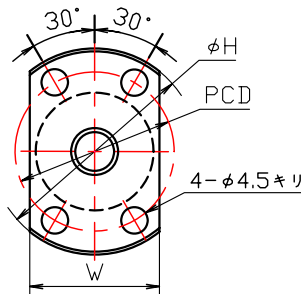
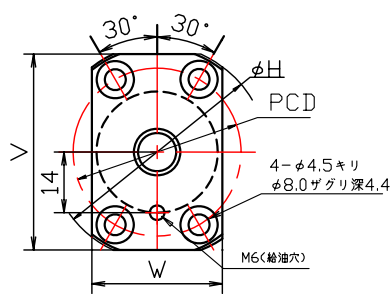
ねじ軸外径: $\phi 12$ リード2 精度等級: C3・C5・C7



SDA

SDB

SDC・SDE



- シール付き
- 適用サポートユニット形式
角型サポートユニット: SUB-10
丸型サポートユニット: SUR-10

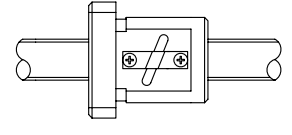
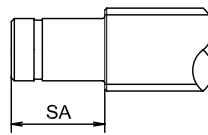
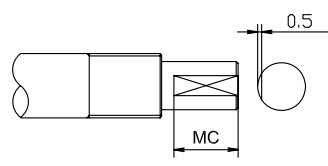
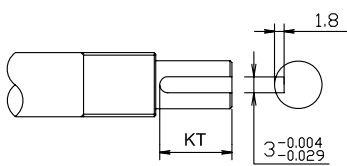
精度	型番	軸径	リード	L (1mm単位指定)	d	E	D	A	B	T	H	W	V	P.C.D
3 5 7	SDA	12	02	180~550	12	14	25	30	20	10	46	28	42	36
	SDB							24	19	5	44	28		33
	SDC				12	14	25	35	27	8	44	34	34	33
	SDE													

KT: キー溝加工(通し)

MC: 端末平面取り加工

SA: 軸端長さ変更

NT: ナット向き変更



仕様

精度等級	C3	C5	C7
軸方向スキマ	0(予圧)	0.005以下	0.01以下
動定格	1.5kN	2.4kN	2.4kN
静定格	2.0kN	4.1kN	4.1kN

- 循環数 : 2.5×1
- ボール径 : 1.5875
- 潤滑油 : アルバニアNO.2

注文方法

● 注文例 5SDA1202-380-NT...

精度	型番	軸径	リード	L (1mm単位指定)	固定側	支持側	ナット向き
3	SDA	12	02	180~550	KT MC	SA	NT
5	SDB						
7	SDC						

※取り付け部精度は技術資料を参照して下さい